

ALABEMOS

SIGUES SIENDO DIOS

MARCOS WITT, SERGIO GONZALEZ, T-BONE

♩ = 134
ELECTRO POP

INTRO

AMIN (SYNTH...) C G C

5 DMIN F G AMIN G

SIMILE....

1. SYNTH
2. LOOP+EFFECT

9 **A** AMIN C

13 G F

17 **B** AMIN C G C

21 DMIN F G AMIN

1. G DMIN 2.

26 **C** C CSUS4 C G

30 DMIN F AMIN G

TACET LOOP 1ST TIME

D.S. Y SIGUE

34 C CSUS4 C G

2

38 DMIN F AMIN G

42 **D** SYNTH 1 y 2 + LOOP 3 y 4 AMIN C G

45 DMIN7 **E** AMIN C

49 G C DMIN F G

53 AMIN **F** C CSUS4 C

58 G DMIN F

62 AMIN **G** LOOP OFF...

ALABEMOS

Marcos Witt - Sigues Siendo Dios

Intro: Am C G Dm F Am G Dm

Am
Alabamos con panderos
C
Alabamos con salterio
G
Alabamos todos juntos
F
Alabemos, Alabemos

Am
Alabamos con trompetas
C
Alabamos con las flautas
G
Alabamos con las palmas
F
Alabemos, Alabemos

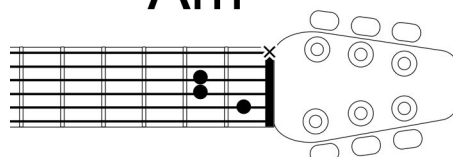
Am C
Todo lo que tenga vida
G
Todo lo que aun respira
Dm F
Con canciones de alegría
Am G Dm
Alabemos, Alabemos

Am C
Levantemos manos santas
G
Celebremos con la danza
Dm F
Que se escuche la alabanza
Am G Dm
Alabemos, Alabemos

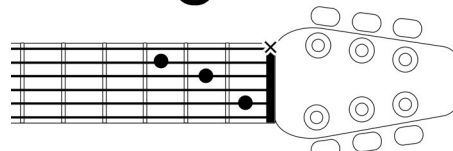
C Csus C G
Te Alaba-mos Dios
Dm F Am G
Te Alabamos Dios

Puente hablado: Am C G Dm //x4

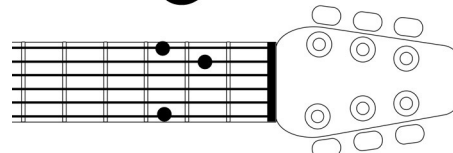
Am



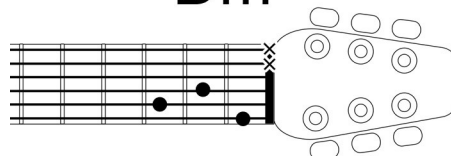
C



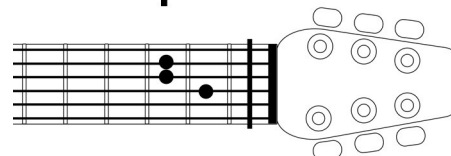
G



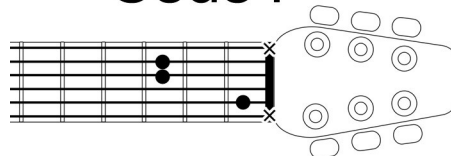
Dm



F



Csus4



Escuchar
la canción